

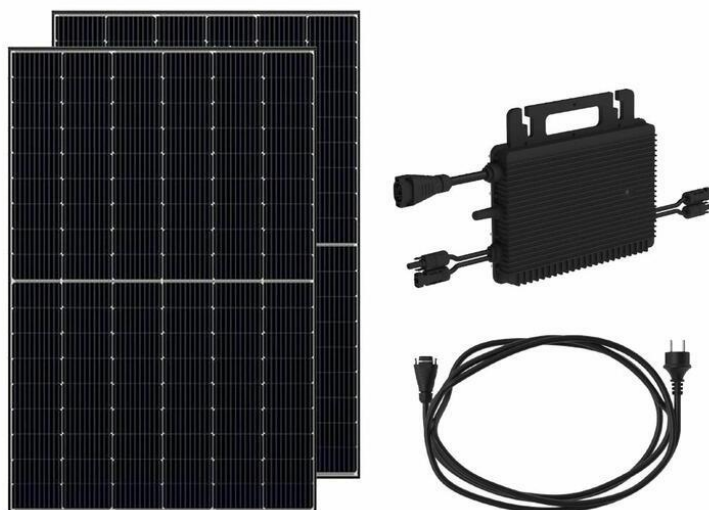


PV-TEC.AT Balkonkraftwerk

Mit Ihrem Balkonkraftwerk
ein Teil der Energiewende sein

Ein Balkonkraftwerk ist eine Energieerzeugungsanlage welche mit einem Stecker ans haus/-wohnungseigene Stromnetz angeschlossen werden kann. Die produzierte Energie kann unmittelbar von den eigenen Verbrauchern genutzt werden.

Mit unserem Balkonkraftwerk haben Sie die Möglichkeit individuell und aktiv ein Teil nachhaltiger Energieerzeugung zu sein.





*Beispielbilder



1. PV-Modul 1: Minusleitung anschließen
MC4 Buchse von PV-Modul (-) mit MC4 Stecker von Mikrowechselrichter (MWR) verbinden (Achtung: öffnen der Verbindung nur mit Spezialwerkzeug möglich)
2. PV-Modul 1: Plusleitung anschließen
MC4 Stecker von PV-Modul (+) mit MC4 Buchse von Mikrowechselrichter (MWR) verbinden (Achtung: öffnen der Verbindung nur mit Spezialwerkzeug möglich)
3. PV-Modul 2: Minusleitung anschließen
MC4 Buchse von PV-Modul (-) mit MC4 Stecker von Mikrowechselrichter (MWR) verbinden (Achtung: öffnen der Verbindung nur mit Spezialwerkzeug möglich)
4. PV-Modul 2: Plusleitung anschließen
MC4 Stecker von PV-Modul (+) mit MC4 Buchse von Mikrowechselrichter (MWR) verbinden (Achtung: öffnen der Verbindung nur mit Spezialwerkzeug möglich)
5. HMS-800W-2T Anschluss PV-Modul (+)
6. HMS-800W-2T Anschluss PV-Modul (-)
7. Verbindung Wechselrichter mit HMS Plug&Play Anschlusskabel 5 Meter

Nachdem die Verbindung des PV-Moduls mit dem MWR hergestellt wurde, beginnt die Kontroll-LED **rot** zu blinken.

Sobald der MWR an das Haus-/Wohnungsnetz angeschlossen wurde beginnt die Kontroll-LED **grün** zu blinken und die produzierte Sonnenenergie wird eingespeist und kann von den Verbrauchern genutzt werden.



Was man wissen muss!

Balkonkraftwerke kleiner 0,8kW sind Kleinsteinspeiseanlagen und somit meldepflichtig! Die Meldung einer solchen Anlage erfolgt je nach Netzbetreiber unterschiedlich, deswegen erkundigst Du dich am Besten bei deinem regionalen Netzbetreiber.

Du darfst aus rechtlicher Sicht nur max. 800 W in Österreich genehmigungsfrei einspeisen, wodurch der Betrieb von zwei PV-TEC.AT Balkonkraftwerken an einem Zählpunkt nicht erlaubt ist.