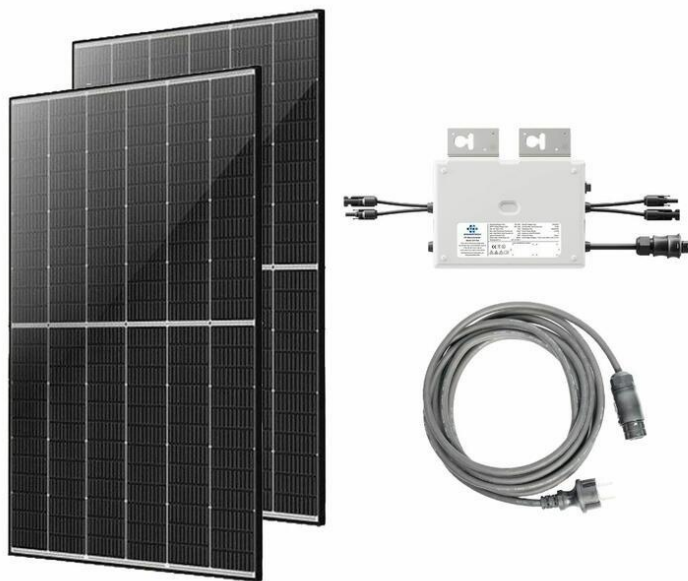


PV-TEC.AT Balkonkraftwerk

Mit Ihrem Balkonkraftwerk
ein Teil der Energiewende sein

Ein Balkonkraftwerk ist eine Energieerzeugungsanlage welche mit einem Stecker ans haus/-wohnungseigene Stromnetz angeschlossen werden kann. Die produzierte Energie kann unmittelbar von den eigenen Verbrauchern genutzt werden.

Mit unserem Balkonkraftwerk haben Sie die Möglichkeit individuell und aktiv ein Teil nachhaltiger Energieerzeugung zu sein.







1. PV-Modul 1: Minusleitung anschließen
MC4 Buchse von PV-Modul (-) mit MC4 Stecker von Mikrowechselrichter (MWR) verbinden (Achtung: öffnen der Verbindung nur mit Spezialwerkzeug möglich)
2. PV-Modul 1: Plusleitung anschließen
MC4 Stecker von PV-Modul (+) mit MC4 Buchse von Mikrowechselrichter (MWR) verbinden (Achtung: öffnen der Verbindung nur mit Spezialwerkzeug möglich)
3. PV-Modul 2: Minusleitung anschließen
MC4 Buchse von PV-Modul (-) mit MC4 Stecker von Mikrowechselrichter (MWR) verbinden (Achtung: öffnen der Verbindung nur mit Spezialwerkzeug möglich)
4. PV-Modul 2: Plusleitung anschließen
MC4 Stecker von PV-Modul (+) mit MC4 Buchse von Mikrowechselrichter (MWR) verbinden (Achtung: öffnen der Verbindung nur mit Spezialwerkzeug möglich)
5. Betteri-Stecker von MWR (AC-Ausgang)
6. Verbindung des Betteri-Steckers von MWR (AC-Ausgang) mit der Betteri-Buchse des Anschlusskabels (Betteri-Buchse auf Schukostecker) für den Anschluss ans Haus-/Wohnungsnetz.
7. Siehe Anleitung die dem Wechselrichter beigelegt ist



Was man wissen muss!

Balkonkraftwerke kleiner 0,8kW sind Kleinstspeiseanlagen und somit meldepflichtig! Die Meldung einer solchen Anlage erfolgt je nach Netzbetreiber unterschiedlich, deswegen erkundigst Du dich am Besten bei deinem regionalen Netzbetreiber.

Du darfst aus rechtlicher Sicht nur max. 800 W in Österreich genehmigungsfrei einspeisen, wodurch der Betrieb von zwei PV-TEC.AT Balkonkraftwerken an einem Zählpunkt nicht erlaubt ist.