



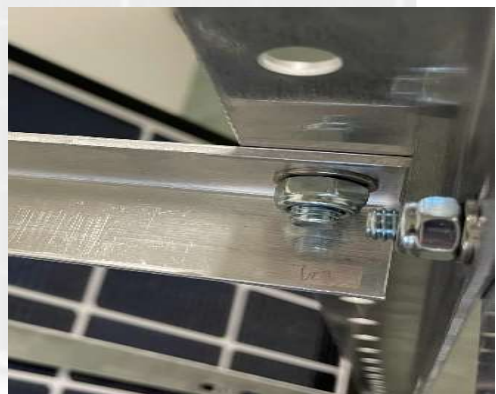
PV-TEC.AT Balkonkraftwerk

PV-TEC.at Montageset für Boden & Wand

Mit Ihrem Balkonkraftwerk
ein Teil der Energiewende sein

Eine Aufständerung für Photovoltaikmodule ist ein wichtiges Element, um den optimalen Winkel zur Sonne zu gewährleisten und somit die Effizienz der Solarmodule zu maximieren. Mit unserem Montageset hast du verschiedene Möglichkeiten deine Module individuell aufzustellen und optimal zu nutzen. Hier findest du eine kurze Anleitung, wie du die Schienen am Modul befestigst. Wo du die Module dann aufstellst oder befestigst bleibt dir und den örtlichen Gegebenheiten überlassen. Für die richtige Auswahl der Ballastierung bei Bodenmontage oder des geeigneten Wandmontagematerials bist du selbst verantwortlich.







Wandmontage:

1. Je eine Schiene pro Seite an Modul, mittels mitgelieferten Schrauben, Muttern und Beilagscheiben (je 1 Stück pro Montagebohrung), montieren. Ein Schienenende bündig mit Modulrahmen
2. Gemäß dem Abstand der auf dem Modul montierten Schienen je eine Schiene an der Wand montieren. Hier je nach Beschaffenheit der Wand das geeignete Montagematerial verwenden. (nicht im Lieferumfang enthalten).
3. Oberes Ende der Schiene vom Modul mit dem oberen Ende der Schiene an der Wand , mittels mitgelieferten Schrauben, Muttern und Beilagscheiben (1 St. Schraube, 1 St. Mutter 2 St. Beilagscheibe), miteinander verbinden.
4. Mit den kurzen Schienen den gewünschten Neigungswinkel einstellen und jeweils an der Modulschiene und Wandschiene, mittels mitgelieferten Schrauben, Muttern und Beilagscheiben (1 St. Schraube, 1 St. Mutter 2 St. Beilagscheibe), befestigen.
5. Die fünfte lange Schiene kann optional noch zur Versteifung des Montagegestells angebracht werden,



Bodenaufstellung:

1. Je eine Schiene pro Seite am Modul, mittels mitgelieferten Schrauben, Muttern und Beilagscheiben (je 1 Stück pro Montagebohrung), montieren. Ein Schienenende bündig mit Modulrahmen.
2. Je Seite eine weitere Schiene an der bündigen Modulrahmenseite mit der bereits angebrachten Schiene verbinden.
3. Mit den kurzen Schienen den gewünschten Neigungswinkel einstellen und jeweils zwischen den beiden langen Schienen, mittels mitgelieferten Schrauben, Muttern und Beilagscheiben (1 St. Schraube, 1 St. Mutter 2 St. Beilagscheibe), befestigen.
4. Die fünfte lange Schiene zur Versteifung an den modulfernen Schienenenden zur Versteifung, mittels mitgelieferten Schrauben, Muttern und Beilagscheiben (1 St. Schraube, 1 St. Mutter 2 St. Beilagscheibe), anbringen

Was man wissen muss!

Balkonkraftwerke kleiner 0,8kW sind Kleinstspeiseanlagen und somit meldepflichtig! Die Meldung einer solchen Anlage erfolgt je nach Netzbetreiber unterschiedlich, deswegen erkundigst Du dich am Besten bei deinem regionalen Netzbetreiber.

Du darfst aus rechtlicher Sicht nur max. 800 W in Österreich genehmigungsfrei einspeisen, wodurch der Betrieb von zwei PV-TEC.AT Balkonkraftwerken an einem Zählpunkt nicht erlaubt ist.

Im Lieferumfang enthalten:

- 5 Stück Aluwinkel gelocht 1180mm x 30mm x 30mm
- 2 Stück Aluwinkel 525mm x 25mm x 25mm
- 14 Stück Sechskantschraube M8 x 16mm
- 24 Stück Beilegscheibe 8mm
- 14 Stück Mutter selbstsichernd M8