



PV-TEC.AT Balkonkraftwerk

PV-TEC.at Wandhalterung

Mit Ihrem Balkonkraftwerk
ein Teil der Energiewende sein

Montageanleitung für die PV-TEC.at Wandhalterung (4x
Trapezbrücke+4x Klemme) 1 Modul:

Wichtig ist die Auswahl der geeigneten Befestigungsmaterialien
(Schrauben, Dübel, ...) für die jeweiligen Wandbeschaffenheiten.





Schritt 1: Überprüfen Sie die Montagefläche

Stelle sicher, dass die Fassade, an der die PV-Module montiert werden sollen, stabil und für die Installation geeignet ist. Überprüfe die Tragfähigkeit der Wand und prüfe, dass keine Hindernisse die Installation beeinträchtigen.

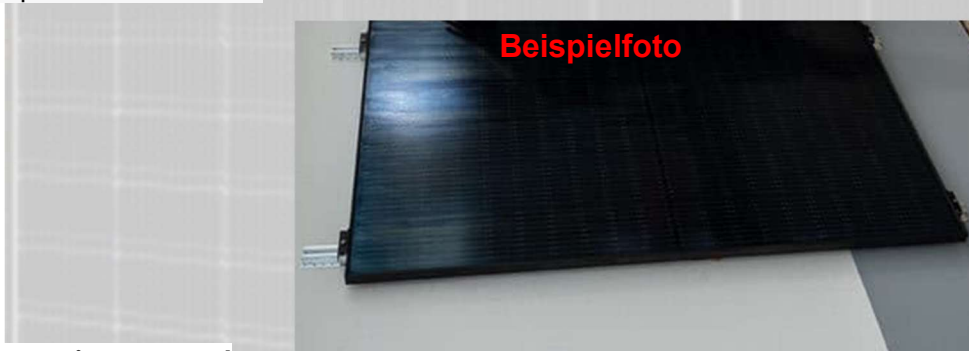
Schritt 2: Positionierung der Montageschienen

Befestige die Schienen an der Fassade gemäß den Herstelleranweisungen. Achte darauf, dass die Schienen gleichmäßig angebracht sind, um die PV-Module später zu tragen. Hierzu ist wichtig die Maße des Moduls zu berücksichtigen. Diese findest du am zugehörigen Moduldatenblatt.

Schritt 3: Montage der PV-Module

Bringen Sie die Module gemäß den Anweisungen des Herstellers auf den Schienen, mittels den Klemmen an. Hierzu beachte die Herstellerhinweise für die Modulklemmen.

Bitte beachten Sie, dass dies nur eine allgemeine Anleitung ist und es wichtig ist, die spezifischen Anweisungen des Herstellers des SL Rack Systems und der PV-Module zu befolgen. Bei Unsicherheiten oder Problemen empfehle ich, professionelle Hilfe in Anspruch zu nehmen.



Was man wissen muss!

Balkonkraftwerke kleiner 0,8kW sind Kleinsteinspeiseanlagen und somit meldepflichtig! Die Meldung einer solchen Anlage erfolgt je nach Netzbetreiber unterschiedlich, deswegen erkundigst Du dich am Besten bei deinem regionalen Netzbetreiber.

Du darfst aus rechtlicher Sicht nur max. 800 W in Österreich genehmigungsfrei einspeisen, wodurch der Betrieb von zwei PV-TEC.AT Balkonkraftwerken an einem Zählpunkt nicht erlaubt ist.